



rtc[®]

COUPLING TECHNOLOGY
www.rtc-tec.com



093

rtc TYPE



Temperature Range - Temperaturbereich

Nitrile (N) -20°C + 100°C (- 4°F + 212°F)
FPM (V) -20°C + 180°C (- 4°F + 356°F)

Working Pressure - Betriebsdruck

rtc 093.08 20 bar (290 PSI)

Flow size - Nennweiten

rtc 093.08 8 mm

Material of Standard Coupler / Material für die Standardversion

Material

Socket Front Body - Kupplungvorderseitekörper	Stainless Steel - Edelstahl
Socket Back Body - Kupplungrückenkörper	Brass - Messing
Valve - Ventil	Brass - Messing
Springs - Federn	Stainless Steel - Edelstahl
Seals - Dichtungen	FPM (V)

Plug Front Body - Nippelvorderseitekörper	Stainless Steel - Edelstahl
Plug Back Body - Nippelrückenkörper	Brass - Messing

Options - Optionen

Stainless Steel - Edelstahl

Using Area

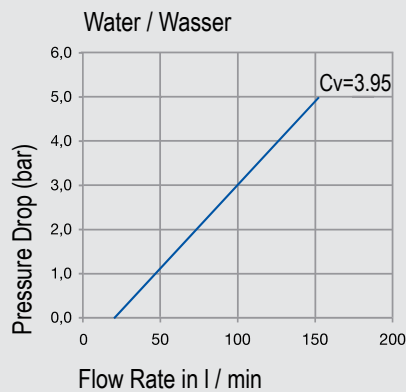
- On temperature regulation applications with hot or cold water, oil etc
- Injection moulding industries
- On steam line

Anwendungsbereiche

- Werkzeugtemperierung
- Kühlung mit Öl oder Wasser
- Kunststoffindustrie
- Dampfanwendungen

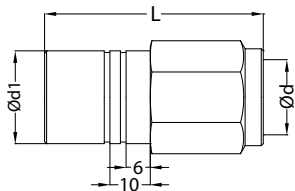


Flow Rate vs Pressure Drop Graph / Durchflussrate vs Druckabfall

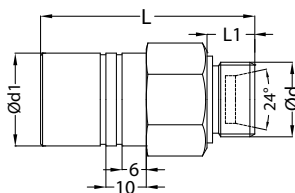


093
rtc TYPE

rtc TYPE 093 Female thread socket / Kupplung mit Innengewinde 

Sockets / Kupplungen	Size / Größe	Order No / Bestellnr.	Ød	Ød1	L	HEX.
	8.0	093.08 SFB 1615	M16x1.5	21.5	48	24
	8.0	093.08 SFB 17	BSP 3/8	21.5	48	24

rtc TYPE 093 Male thread socket / Kupplung mit Aussengewinde 

Sockets / Kupplungen	Size / Größe	Order No / Bestellnr.	Ød	Ød1	L	L1	HEX.
	8.0	093.08 SMB 1615-10	M16x1.5	21.5	48	11	24

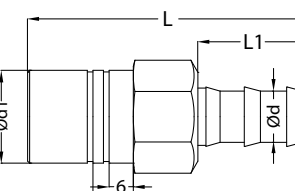
rtc TYPE 093 Male thread socket / Kupplung mit Aussengewinde 

Sockets / Kupplungen	Size / Größe	Order No / Bestellnr.	Ød	Ød1	L	L1	HEX.
	8.0	093.08 SMB 17	BSP 3/8	21.5	48	11	24

rtc TYPE 093 Standard hose tail socket / Kupplung mit Standard - Schlauchtülle 

Sockets / Kupplungen	Size / Größe	Order No / Bestellnr.	Ød	Ød1	L	L1	HEX.
	8.0	093.08 SHB 10	10 mm	21.5	57.5	23	24
	8.0	093.08 SHB 12	12 mm	21.5	62	27.5	24

rtc TYPE 093 Push to connect hose socket / Kupplung mit Schnellsteck - Schlauchtülle 

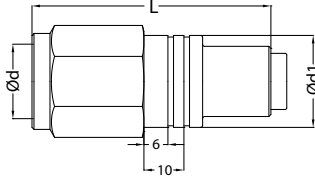
Sockets / Kupplungen	Size / Größe	Order No / Bestellnr.	Ød	Ød1	L	L1	HEX.
	8.0	093.08 SPB 10	10 mm	21.5	58.5	24	24
	8.0	093.08 SPB 13	13 mm	21.5	62.5	28	24



Female thread plug with valve / Verschlussnippel mit Innengewinde

TYPE 093 **rtc**

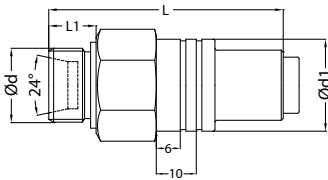
Plugs / Nippel	Size / Größe	Order No / Bestellnr.	Ød	Ød1	L	HEX.
	8.0	093.08 PFB 1615	M16x1.5	21.5	57.5	24
	8.0	093.08 PFB 17	BSP 3/8	21.5	57.5	24



Male thread plug with valve / Verschlussnippel mit Aussengewinde

TYPE 093 **rtc**

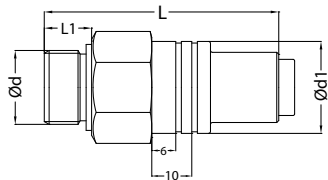
Plugs / Nippel	Size / Größe	Order No / Bestellnr.	Ød	Ød1	L	L1	HEX.
	8.0	093.08 PMB 1615-10	M16x1.5	21.5	57.5	11	24



Male thread plug with valve / Verschlussnippel mit Aussengewinde

TYPE 093 **rtc**

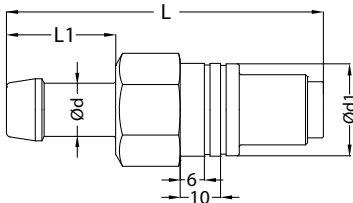
Plugs / Nippel	Size / Größe	Order No / Bestellnr.	Ød	Ød1	L	L1	HEX.
	8.0	093.08 PMB 17	BSP 3/8	21.5	57.5	11	24



Standard hose tail plug with valve / Verschlussnippel mit Standard - Schlauchtülle

TYPE 093 **rtc**

Plugs / Nippel	Size / Größe	Order No / Bestellnr.	Ød	Ød1	L	L1	HEX.
	8.0	093.08 PHB 10	10 mm	21.5	58.5	23	24
	8.0	093.08 PHB 12	12 mm	21.5	72	27.5	24



Push to connect hose tail plug with valve tail / Verschlussnippel mit Schnellsteck - Schlauchtülle

TYPE 093 **rtc**

Plugs / Nippel	Size / Größe	Order No / Bestellnr.	Ød	Ød1	L	L1	HEX.
	8.0	093.08 PPB 10	10 mm	21.5	68.5	24	24
	8.0	093.08 PPB 13	13 mm	21.5	72.5	28	24

